

## 施工手順

(施工例: 防水工事+ソーラーシート設置工事+接続箱までの結線工事)



1.リベットルーフ防水工完了



2.清掃・墨出後、シートを仮敷き



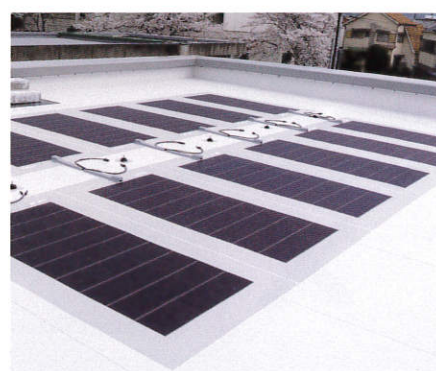
3.リベットルーフへ溶融着固定



4.連結ディスクPVCを溶融着固定



5.ジャンクションカバーの溶融着固定



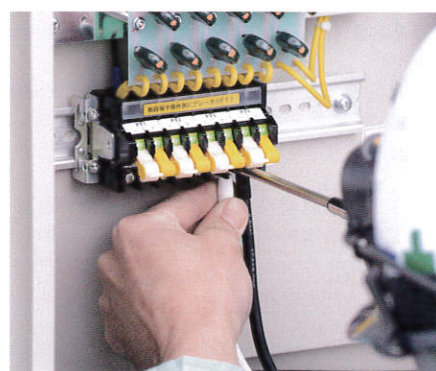
6.リベットルーフソーラーシート設置完了



7.ケーブルラックと固定治具の緊結



8.結線作業



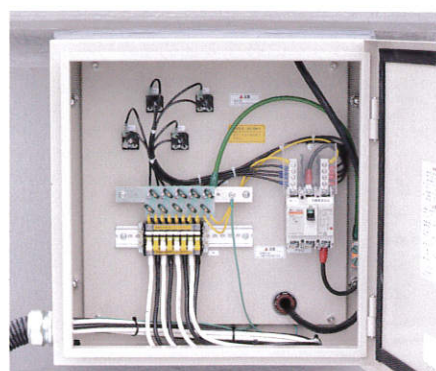
9.接続箱への結線作業



10.ケーブルラックカバーの敷設



11.ストリングス毎の開放電圧測定



12.接続箱結線工完了

## 設置事例



京都府 某大学浄水施設 (設置ワット数: 1.2kW)



京都府 某大学浄水施設 (設置ワット数: 1.2kW)



福岡県 某団地 (設置ワット数: 4.1kW)

## リベットルーフソーラーシート部材



リベットルーフ

塩ビ樹脂系防水シート JIS A 6008 認証品

規格	厚さ (mm)	幅×長さ (m)
	1.5	1.2×10
	2.0	1.2×10

●種類: リベットルーフSGM、リベットルーフHP、リベットルーフCOOL、リベットルーフSW



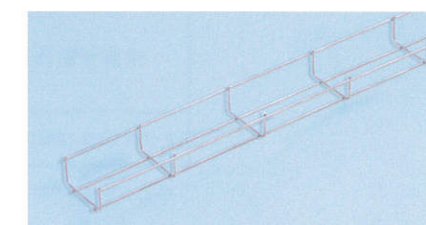
連結ディスクPVC

受注生産品

連結ディスク

寸法	φ80mm (固定具部分) 160mm×160mm (パッチ部分)
材質	硬質塩化ビニル樹脂 (固定具部分) 軟質塩化ビニル樹脂 (パッチ部分)

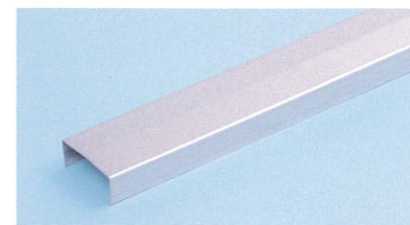
●1セット  
パッキン1個、M10ゆるみ止めナット1個、M10平ワッシャ1個  
水密キャップ2個



ケーブルラック

受注生産品

規格 (mm) 幅 96×長さ 2,000  
素材 鉄製 (溶融亜鉛メッキ)



ケーブルラックカバー

受注生産品

規格 (mm) 幅 100×長さ 2,000  
素材 鋼板



ジャンクションカバー

受注生産品

規格 (mm) 幅 80×長さ 440  
素材 塩ビ樹脂製



注意書きシート

受注生産品

メンテナンス用注意書き  
規格 (mm) 幅 594×長さ 841  
素材 塩ビ樹脂製