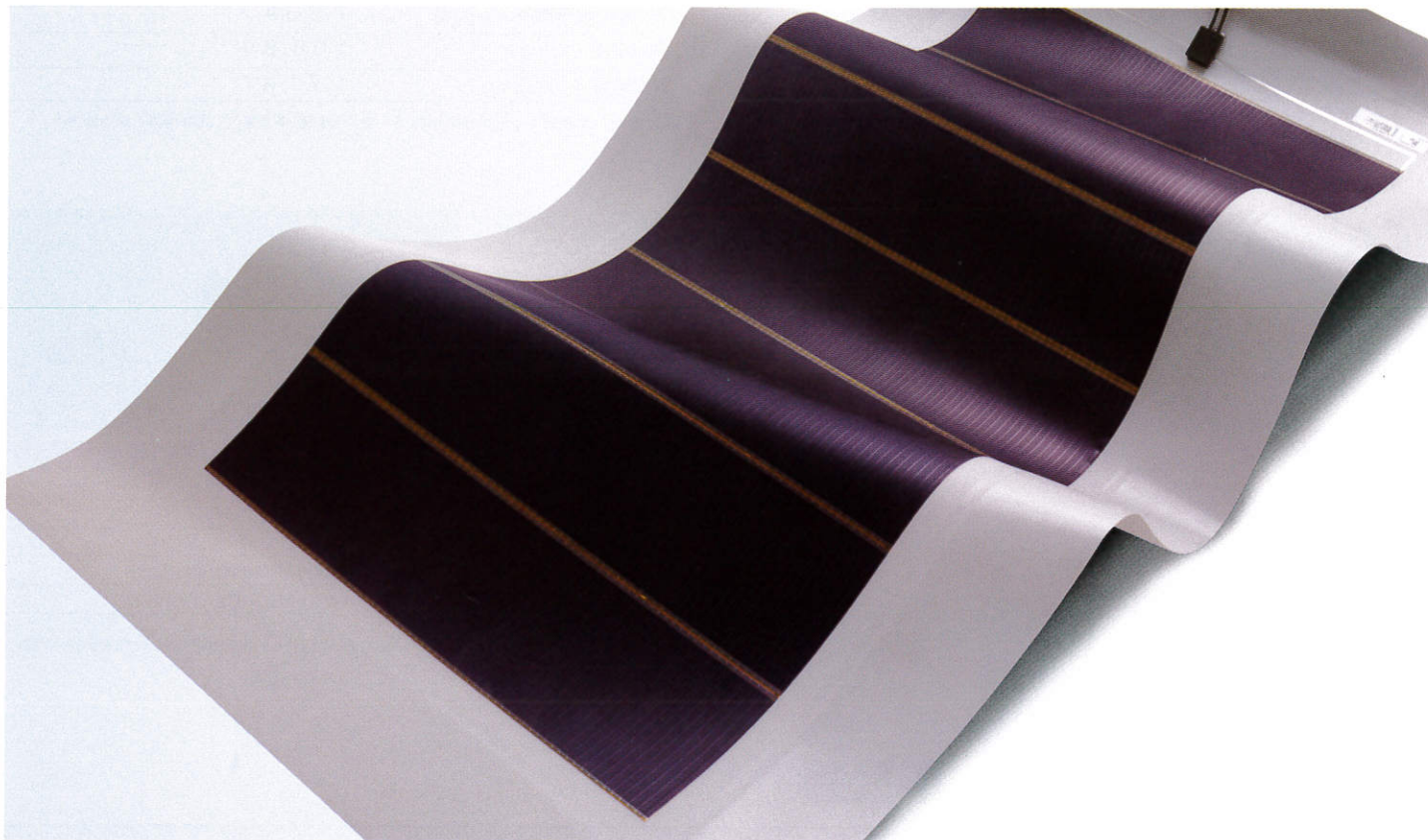


# 防水シート一体型薄膜ソーラーモジュール 「リベットルーフソーラーシート」

リベットルーフソーラーシートは、防水工事と同時に太陽光モジュールが設置できる上、軽量で柔軟に曲がるため従来設置の困難であった体育館等のボールド状の屋根にも設置が可能です。



## 軽量

軽量のモジュール(約 $4.2\text{kg}/\text{m}^2$ )で、建物に余計な荷重を与えません。  
(架台を含む結晶シリコンパネルの重量の約1/10)  
運ぶのも容易です。

## シンプルなシステム

防水シートと熔融着接合するため、架台基礎が不要です。  
ケーブルもシンプルなラックシステムにおさまります。

## フレキシブル

塩ビシートにモジュールを積層しているため、柔軟な樹脂基板です。ボールド状の屋根など結晶系モジュールでは困難であった場所への設置も可能です。

## 環境にやさしい

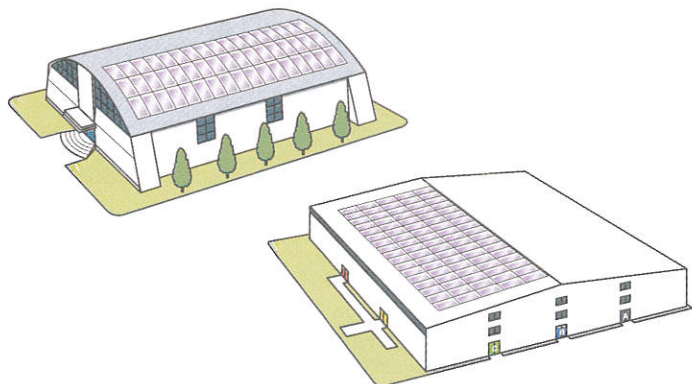
結晶系シリコン太陽電池モジュールに比べ低温プロセスで製造するため、製造に要するエネルギー消費が少なく環境への重荷を軽減します。

## 幅広いアプリケーション

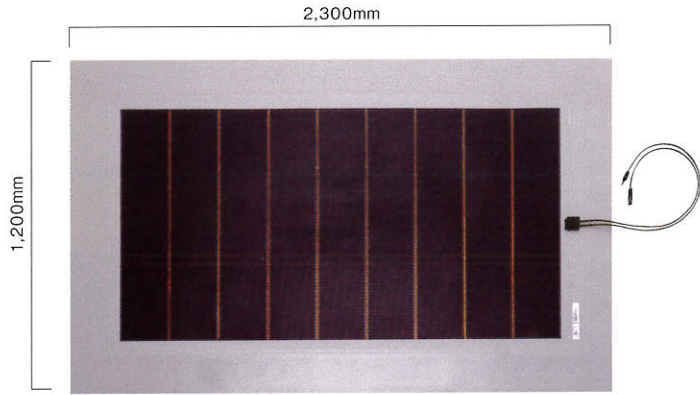
建物などに多くの補強工事を行うことなく、既設の建物にも幅広く設置可能です。表面のエンボス加工により光の反射を抑えますので、光害の心配もありません。

## 発電効率

アモルファスシリコンのため熱による発電低下の影響を受けにくく、また低照度でも発電が可能です。





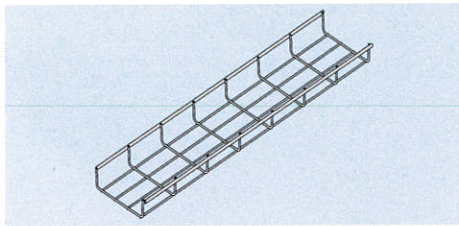


## リベットルーフソーラーシート

受注生産品

規格	1,200mm×2,300mm
重量	1.2kg (4.2kg/㎡)
最大出力 (Pmax)	103.5Wp
最大出力動作電圧 (Vpm)	79.8V
最大出力動作電流 (IpM)	1.30A
開放電圧 (Voc)	108.8V
短絡電流 (Isc)	1.71A

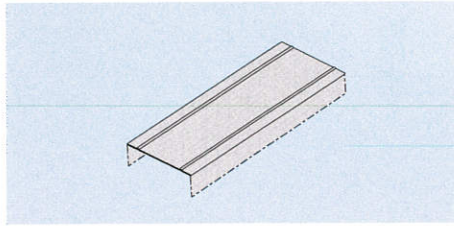
測定基準：温度25℃、分光分布AM1.5 全日射基準太陽光、放射照度1,000W/m<sup>2</sup>



ケーブルラック

受注生産品

規格 (mm)	92×52×3,000
素材	銅製溶融亜鉛メッキ



ケーブルラックカバー

受注生産品

規格 (mm)	100×40×1,000
素材	銅製溶融亜鉛メッキ



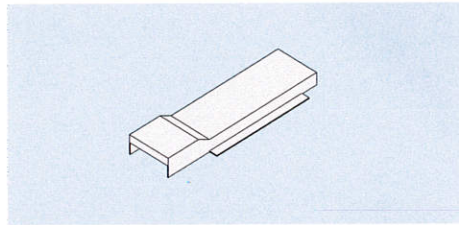
連結ディスクPVC

受注生産品

連結ディスク

寸法	φ80mm(固定具部分) 160mm×160mm(パッチ部分)
材質	硬質塩化ビニル樹脂(固定具部分) 軟質塩化ビニル樹脂(パッチ部分)

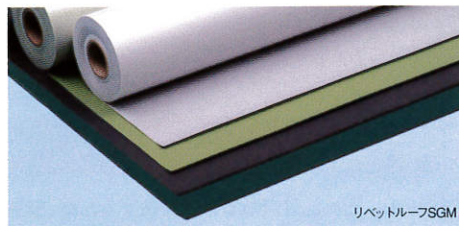
●1セット  
パッキン1個、M10ゆるみ止めナット1個、M10平ワッシャー1個、水密キャップ2個



ジャンクションカバー

受注生産品

規格 (mm)	100×40×250
素材	塩ビ樹脂製



リベットルーフSGM

## リベットルーフ

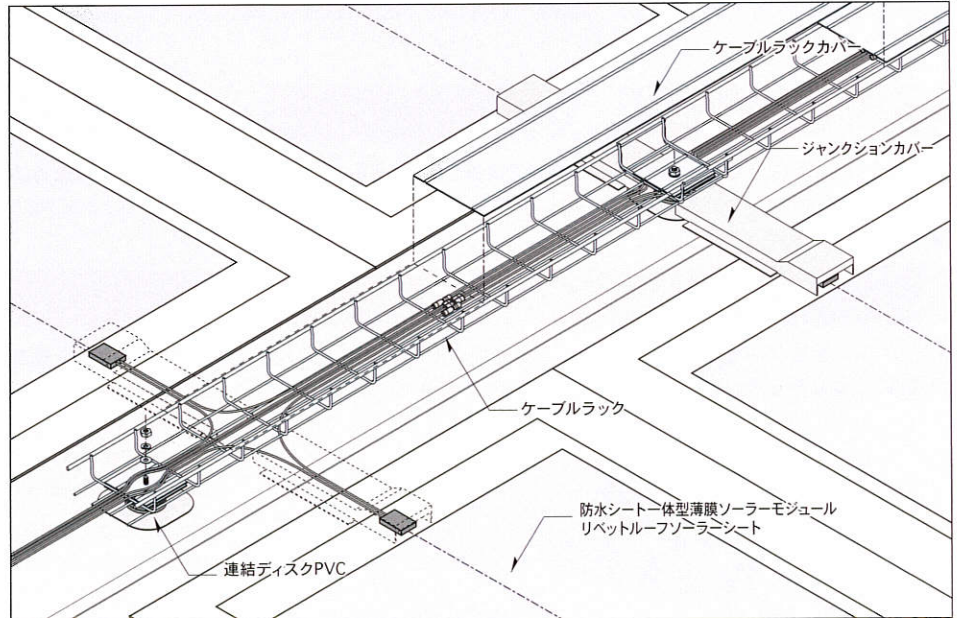
塩ビ樹脂系シート JIS A 6008 認証品

規格	厚さ (mm)	幅×長さ (m)
	1.5	1.2×10
	2.0	1.2×10

適合 JIS A 6008 一般複合タイプ

●種類：リベットルーフSGM、リベットルーフHP、リベットルーフCOOL、リベットルーフSW  
また、各色についてはお問い合わせ下さい。

## 設置例



本社／大阪府吹田市江の木町24-10 東京支店／東京都台東区柳橋1-9-10

仙台営業所 宮城県仙台市宮城野区榴岡5-12-55 (NAViビル) TEL.022-291-0877  
 埼玉営業所 埼玉県さいたま市大宮区桜木町4-263 (Y.S.T.ビル) TEL.048-641-4720  
 東京営業所 東京都台東区柳橋2-19-6 (柳橋ファーストビル) TEL.03-3861-1126  
 東京第二営業所 東京都台東区柳橋2-19-6 (柳橋ファーストビル) TEL.03-3861-1125  
 横浜営業所 神奈川県横浜市中区太田町6-84-2 (三井生命横浜桜木町ビル) TEL.045-661-3563  
 名古屋営業所 愛知県名古屋市名東区上社1-902 (善高ビル) TEL.052-777-5561

北陸出張所 石川県羽咋郡宝達志水町宿3-29-1 TEL.050-3530-8434  
 大阪営業所 大阪府吹田市江の木町24-20 TEL.06-6385-1261  
 大阪第二営業所 大阪府吹田市江の木町24-20 TEL.06-6385-2789  
 広島営業所 広島県広島市西区南観音8-6-8 TEL.082-503-5153  
 福岡営業所 福岡県福岡市博多区博多駅南4-2-10 (南近代ビル) TEL.092-472-9611